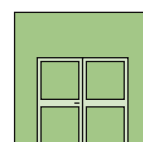
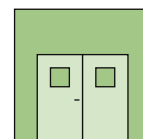
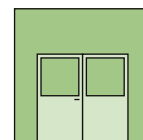
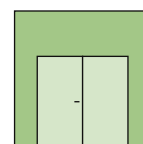


Informations techniques



System Schröders EIS-2

Porte coupe-feu acier à deux vantaux EI₂ 60 / E 60 / EW 60

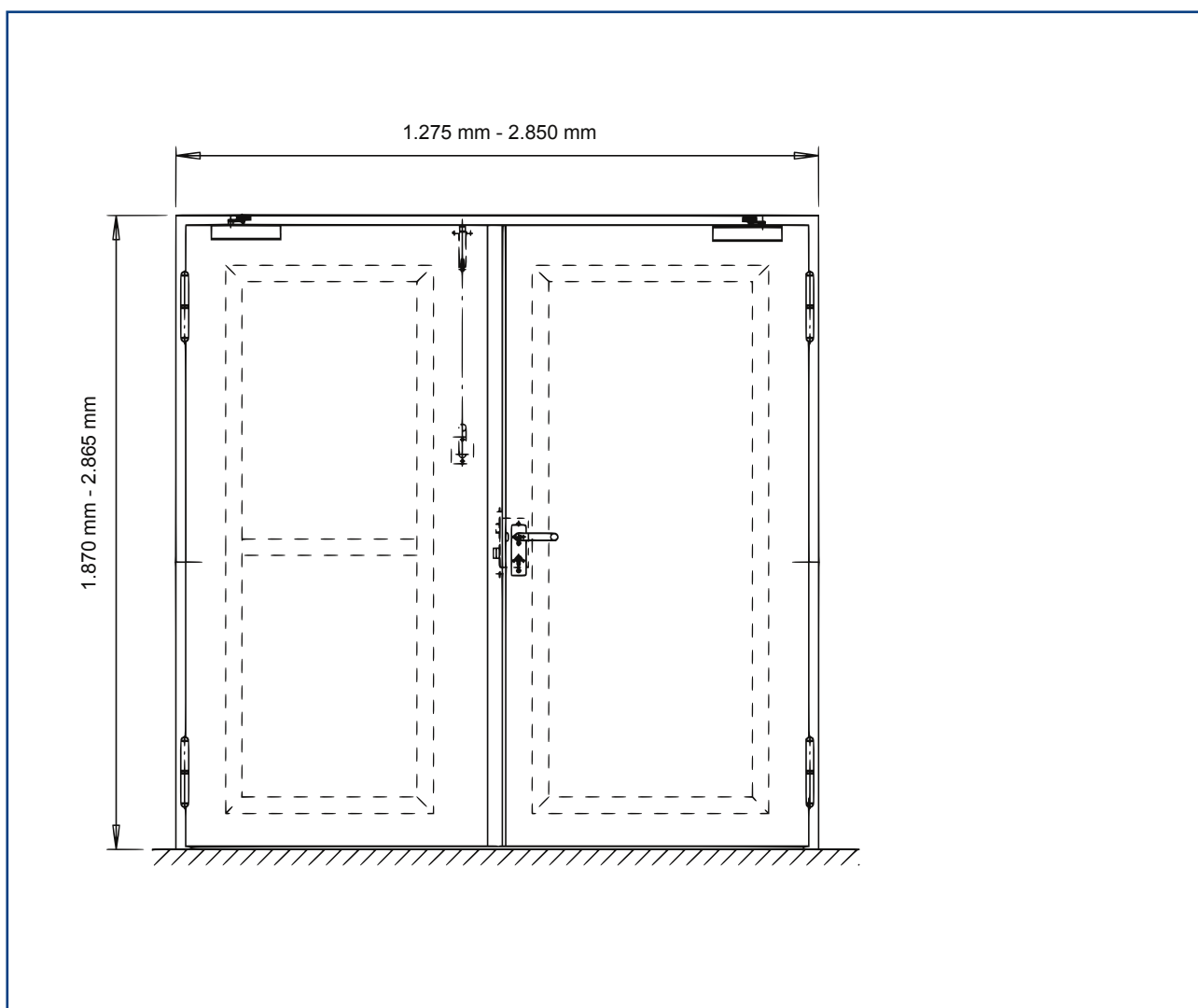
- selon EN 1634-1
ENV 13501-2
- Option: avec vitrage coupe-feu
- Option: en association avec une étanchéité à l'air accrue selon EN 12207, jusqu'à la classe 3

Porte Coupe-feu "System Schröders EIS-2"

- **Protection coupe-feu** EI₂ 60 / E 60 / EW 60
Homologuée selon EN 1634-1
Procès-Verbal de Classement d'Effectis France n° 11-A-609

Option:

- **Étanchéité à l'air** selon EN 12207 classes 2 et 3
- **Résistance au vent** selon EN 12210 classes C1 - C4
- **Étanchéité à la pluie battante** selon EN 12208 classe 3A
- **Résistance en compression/aspiration** jusqu'à 3 800 Pa



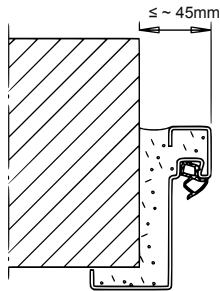
Notice technique

Plage dimensionnelle	<p>Largeur de 1.275 mm à 2.850 mm Hauteur de 1.870 mm à 2.865 mm - Option: division asymétrique</p>
Panneau de porte	<p>Épaisseur panneau 68/69 mm – lisse, double paroi, zingué, acier inoxydable en option, Épaisseur de tôle 1,0 mm à 1,5 mm - Garniture isolante en option entièrement collée contre les tôles de couverture, d'où un panneau - Bandeau coupe-feu „Thelesol-110“ sur nervures du caisson de porte</p>
Dormant	<p>Dormant "System Schröders" (voir les variantes d'incorporation) avec joint élastique anti-fumée Dormant d'angle trilatéral; quadrilatéral en option - Dormant d'attente en option</p>
Vitrage (option)	<p>Dimensions des vitres variables, max. 942 x 2.155 mm par vantail Largeur minimum de frise: 130 mm - Option: Meneaux</p>
Joint de sol	<p>Nécessaire si fonctions suivantes requises: étanchéité accrue à l'air, étanchéité à la pluie battante - Option: Joint de sol descendant ou joint de dormant quadrilatéral</p>
Verrouillage	<p><u>Vantail de service</u> Serrure monopoint selon EN 12209 Cylindre profilé préparé (sans cylindre) - Option: Verrouillage multipoints - Option: Serrure anti-paniques</p> <p><u>Vantail secondaire</u> Verrou à déclic intérieur (fermant vers le haut) - Option: verrou à crémone fermant vers le haut et le bas - Option: Serrure(s) avec verrouillage anti-panique Serrure à crémone Tenons de sécurisation sur les deux vantaux</p>
Ferrures	<p>Vantail de service - Option: Toute garniture à béquille appropriée - Option: Barre anti-panique</p> <p>Les deux vantaux avec ferme-porte selon EN 1154, synchronisateur de fermeture, Sur chaque vantail, paumelles à lames en 2/3 parties avec bagues intermédiaires sur roulements à billes, en option avec moteur de vantail selon EN 1155</p>
Incorporation	<p>- En maçonnerie - Dans le béton - Dans les murs de montage gainés résistants au feu (F60 min.) - Dans les soutènements ou poutres acier gainés F60 - Option: incorporation bord à bord dans la tranche</p>
Option	<p>- Équipements de sécurité supplémentaires possibles (Contact magnétique, contact de verrou, gâche électrique, ...) - Avec ferme-porte - En version à feuillure épaisse - En version acier inoxydable - Tôles de protection ≤ 1,5 mm sur panneaux de porte - Panneaux de porte revêtus de stratifiés ou de placages bois ≤ 1,5 mm - Autres versions spéciales sur demande</p>

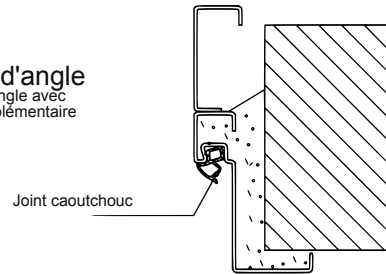
Variantes d'incorporation

Incorporation dans les matériaux suivants

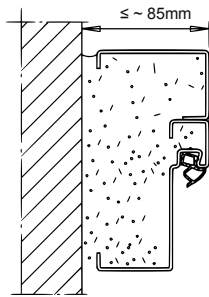
Maçonnerie /
Béton



Dormant d'angle
Dormant d'angle avec
dormant complémentaire

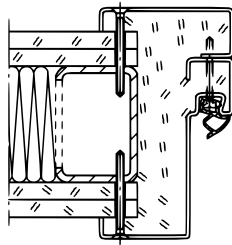


Maçonnerie /
Béton

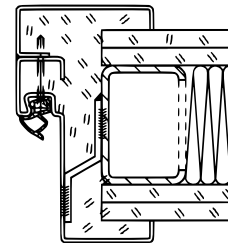


Dormant monobloc
Dormant d'angle avec
dormant complémentaire

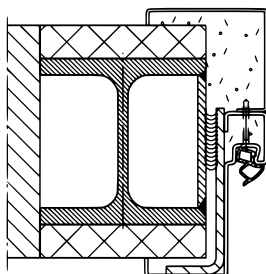
Mur de montage
F60



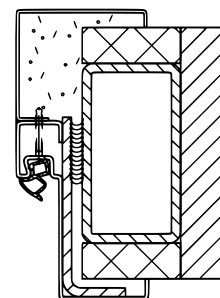
Dormant d'attente
Dormant d'angle avec
dormant complémentaire



Soutèments en acier
Poutres acier gainés
F60



Dormant d'attente
Dormant d'angle avec
dormant complémentaire



System Schröders®
Innovation Tür und Tor

www.system-schroeders.de